

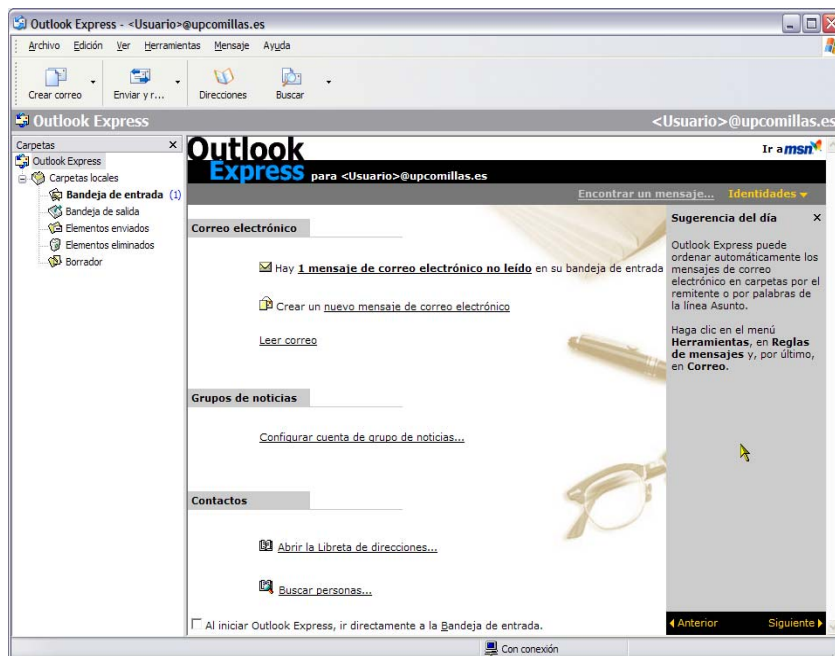
UPCOMILLAS

Configuración de clientes de correo

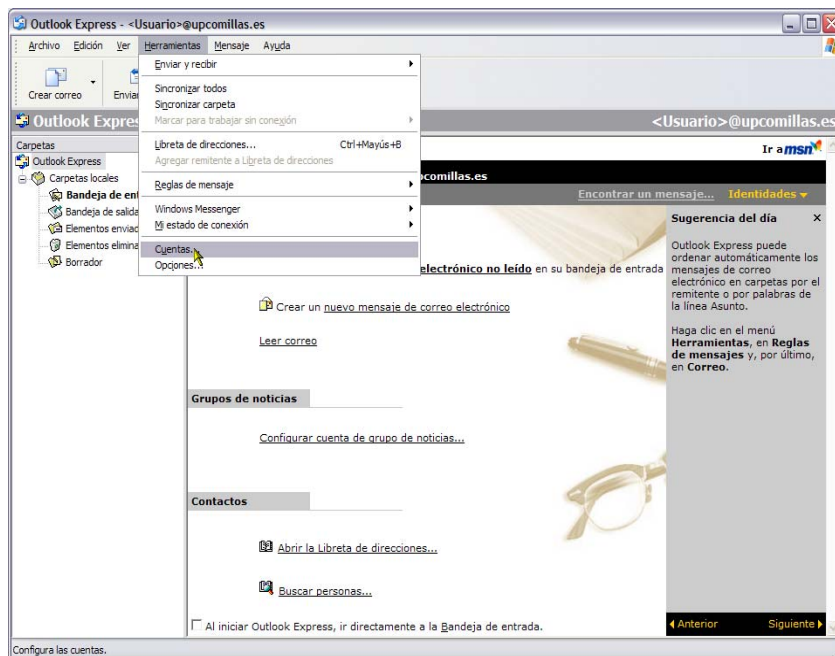


CONFIGURACIÓN DE OUTLOOK EXPRESS

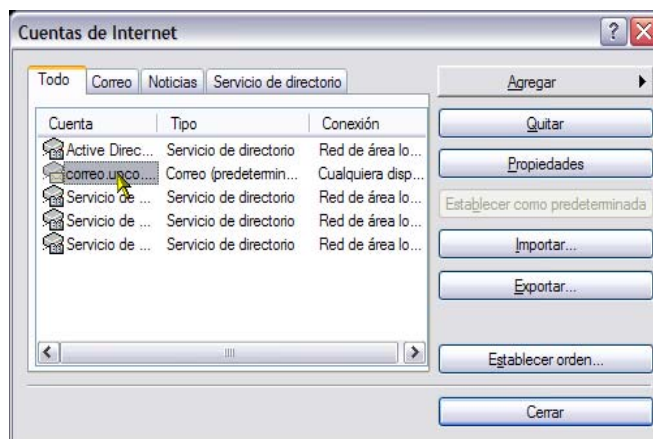
1. Abrir Outlook Express



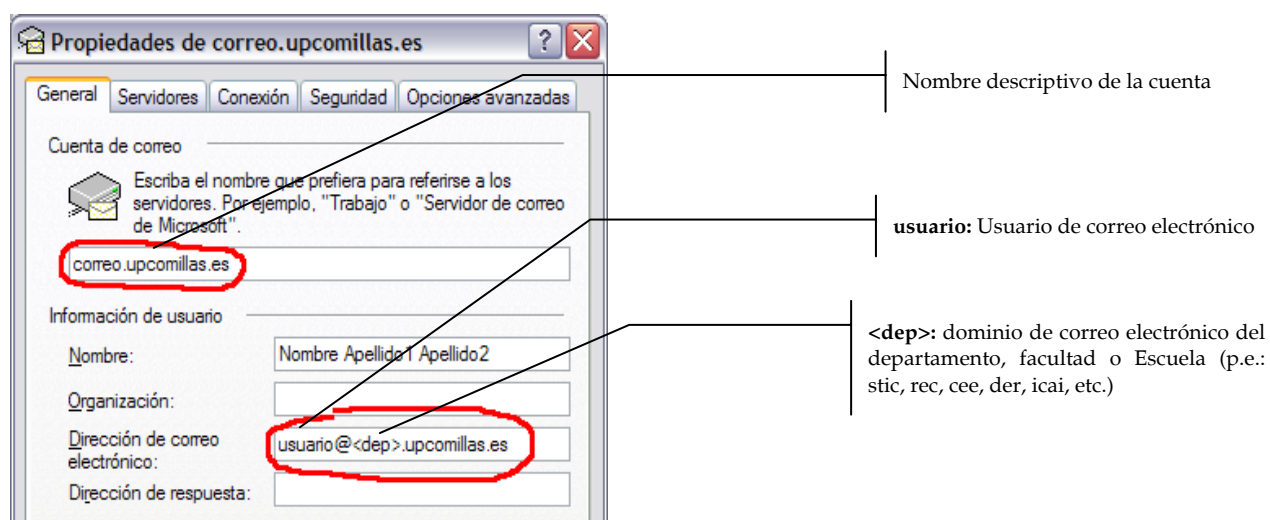
2. Hacer clic en Herramientas → Cuentas



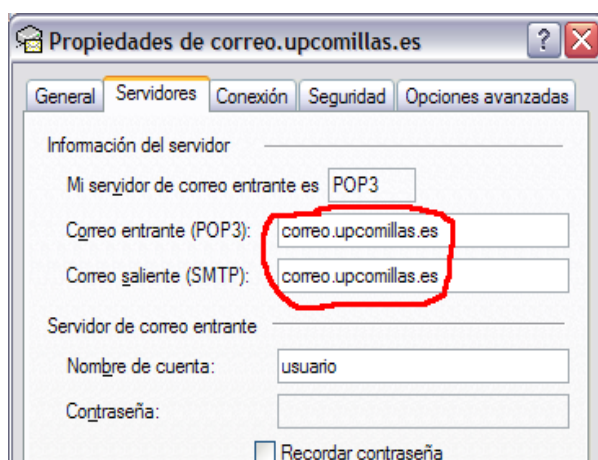
3. Seleccionar la cuenta de correo, generalmente la cuenta de correo tendrá la descripción "correo.upco.es" y es de tipo Correo, y hacemos clic en **Propiedades**



4. Cambiamos el nombre descriptivo de la cuenta y la dirección de correo. Sustituimos upco.es por upcomillas.es.



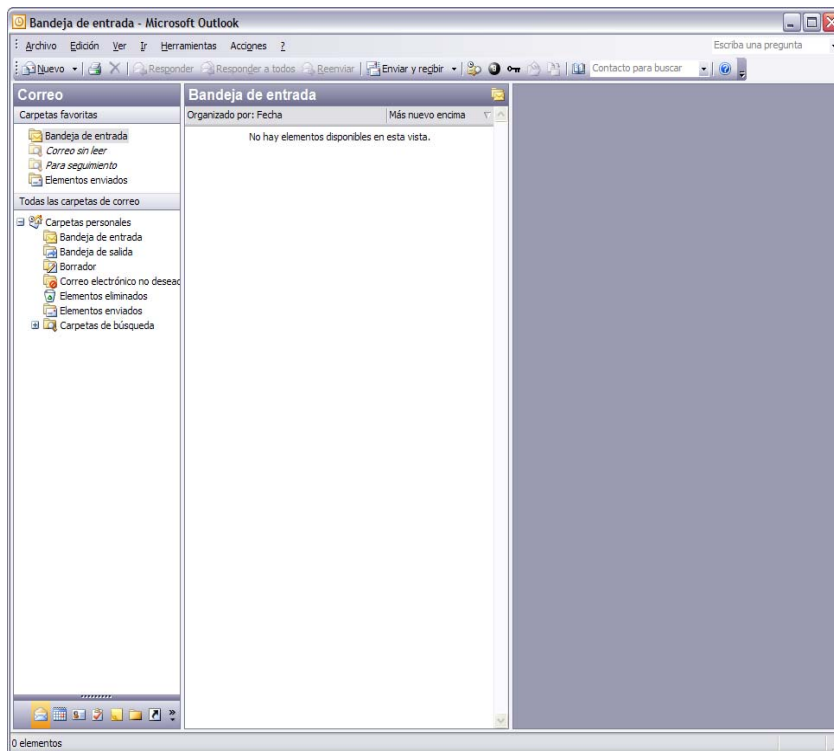
5. A continuación hacemos clic en la pestaña de Servidores y cambiamos la dirección de correo entrante (POP3) y Correo Saliente (SMTP) por correo.upcomillas.es como aparece en la siguiente imagen.



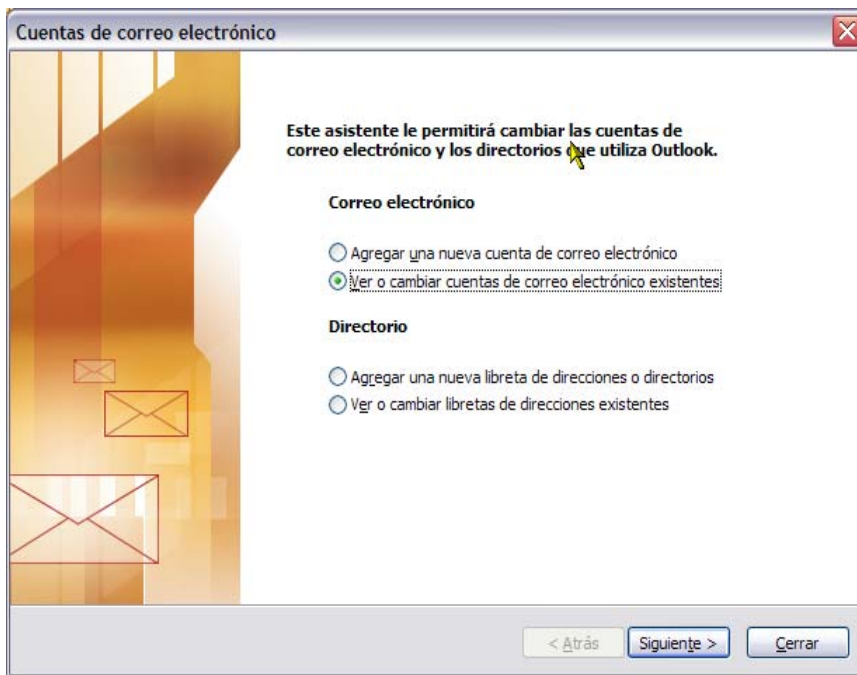
6. Hacemos clic en Aceptar y por último hacemos clic en cerrar.

CONFIGURACIÓN DE MICROSOFT OUTLOOK

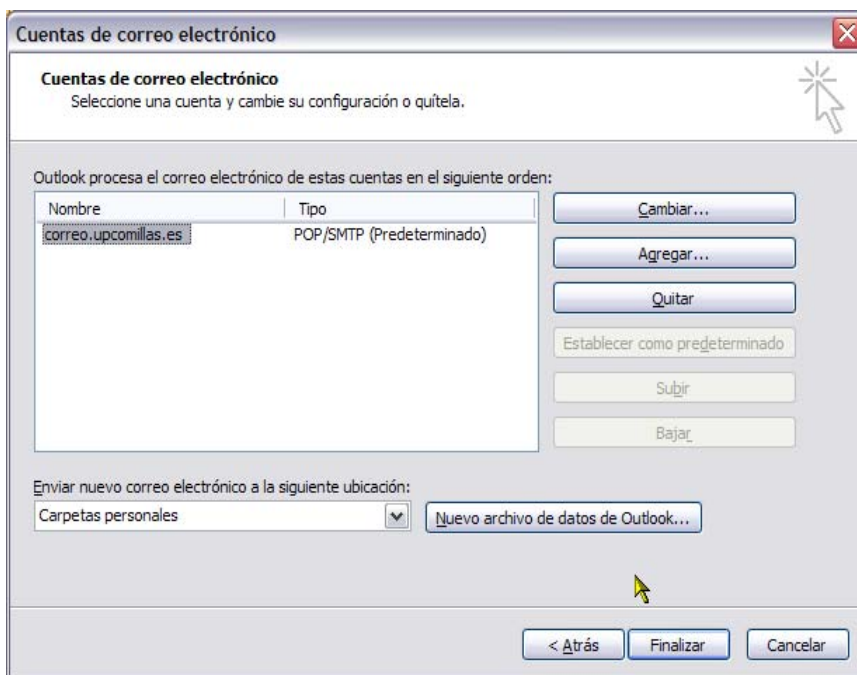
1. Una vez iniciado Microsoft Outlook hacer clic en Herramientas → Cuentas de Correo electrónico



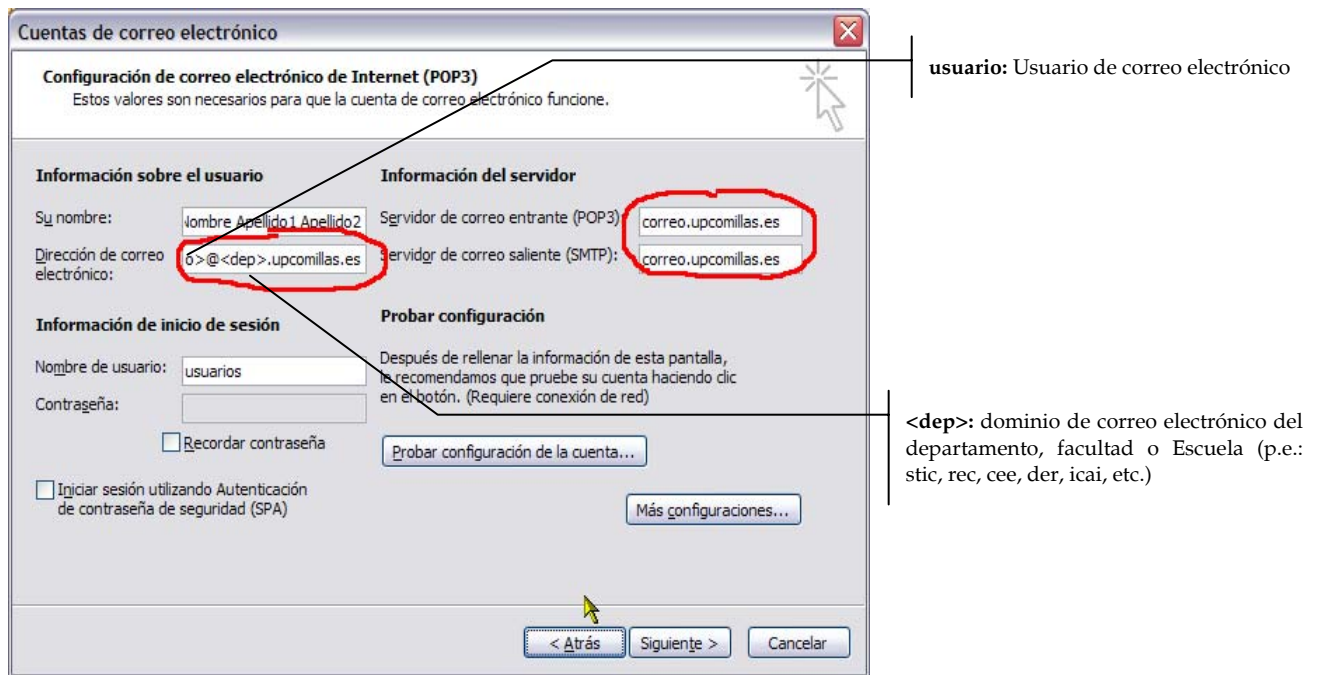
2. → Hacer clic en Ver o cambiar cuentas de correo electrónico existentes



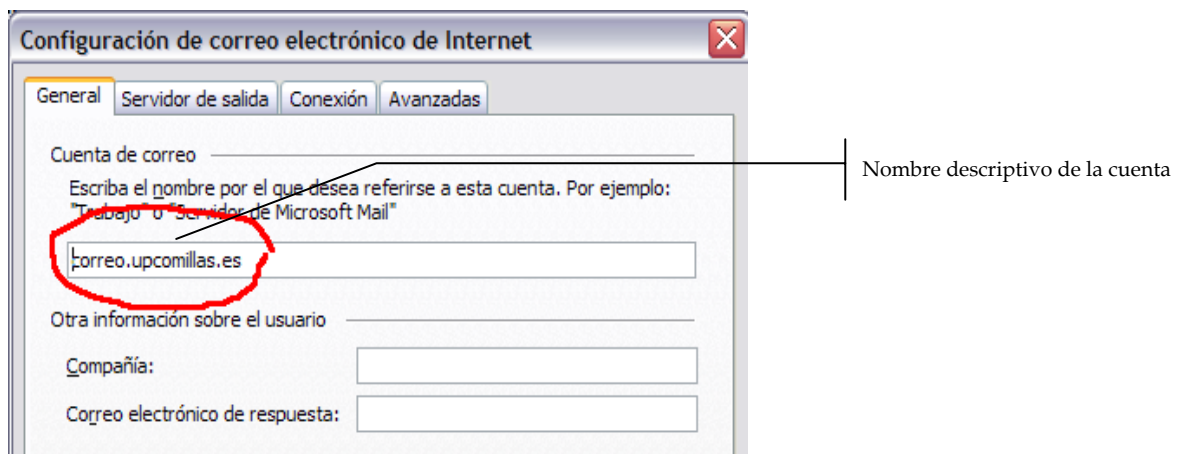
3. Hacer clic en la cuenta de correo y a continuación en Cambiar...



4. Modificar la dirección de correo, cambiando upco.es por upcomillas.es y los servidores entrante y saliente.



5. Hacer clic en "Más configuraciones"



6. Hacer clic en Aceptar, a continuación en Siguiete y por último en Finalizar.