

Tutorías y créditos ECTS: claves para el cambio
Seminario abierto
UAM, 10 de junio de 2004

Uso y satisfacción con las tutorías en la UAM: opinión de estudiantes y profesores

Gabinete de Estudios y Evaluación Institucional



contenidos

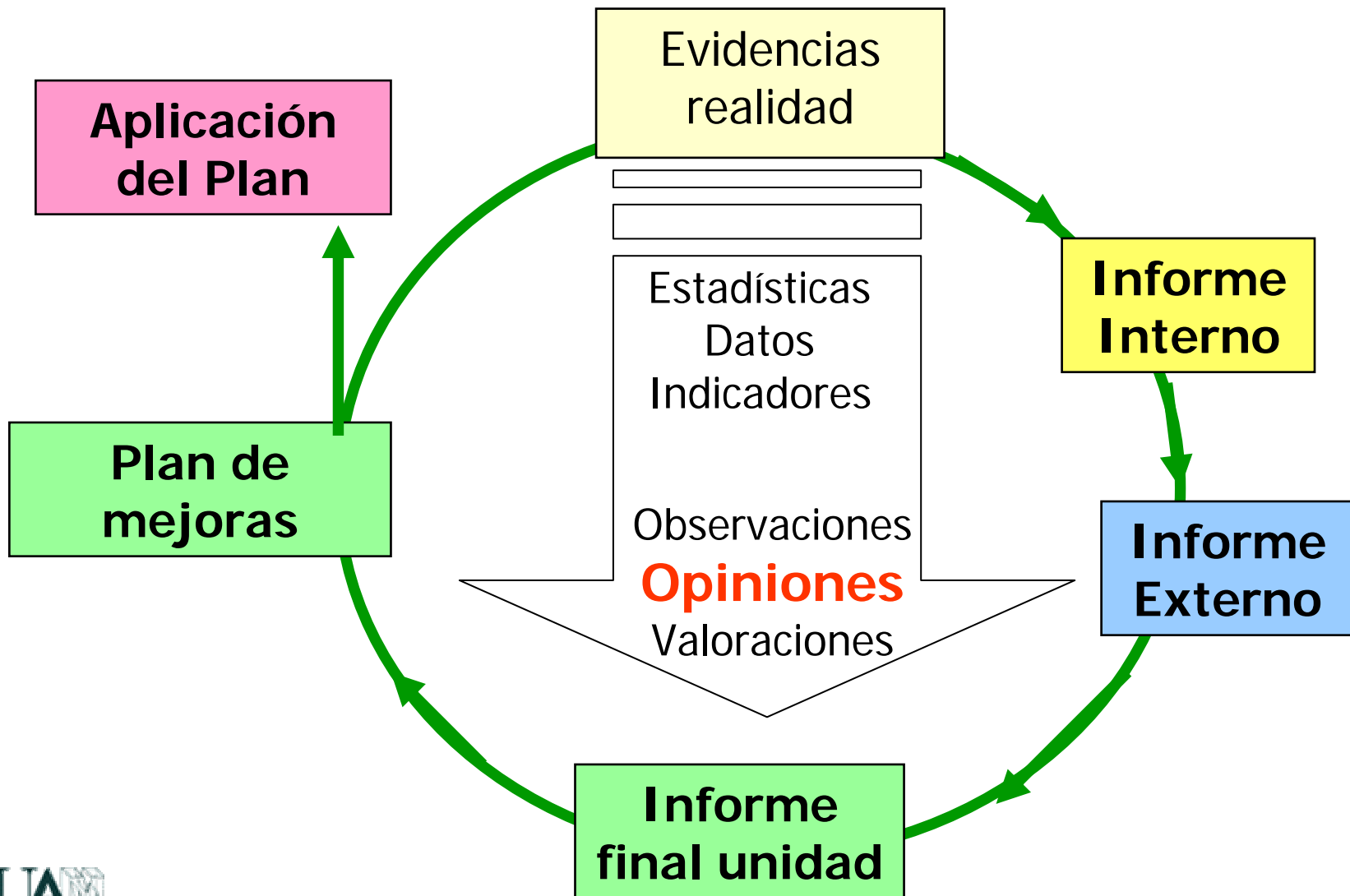
- ★ Contexto del estudio
- ★ Descripción de la muestra
- ★ Grado de utilización de las tutorías
- ★ Tipo de uso de las tutorías
- ★ Satisfacción con las tutorías
- ★ Principales conclusiones



contexto del estudio

- ★ En el marco del Plan de Calidad de las Universidades, promovido por el Consejo de Coordinación Universitaria
- ★ 3 últimas convocatorias, con datos recogidos en los cursos: 2001/02, 2002/03 y 2003/4
- ★ Evaluación de 9 titulaciones oficiales de la UAM, de las siguientes ramas: 4 de humanidades, 3 de experimentales y 2 de sociales y jurídicas

síntesis del proceso de evaluación



extracto de opiniones...

estudiantes

- ★ Conocimiento horarios tutorías
- ★ Asistencia a tutorías
- ★ Uso de las tutorías
- ★ Satisfacción con las tutorías
- ★ Satisfacción global con la formación

profesorado

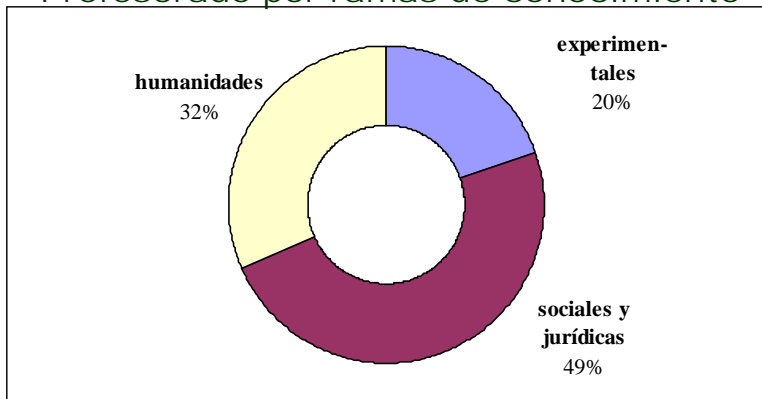
- ★ Media de consultas de tutorías
- ★ Uso de las tutorías
- ★ Contribución de las tutorías a los aprendizajes
- ★ Asistencia de los estudiantes (a clase y tutorías)

descripción de la muestra

★ Profesores N = 402
(18% profesorado UAM)

* Muestreo universal
(respuestas voluntaria)

Profesorado por ramas de conocimiento



★ Estudiantes N = 3060
(10% estudiantes 1 y 2 ciclo)

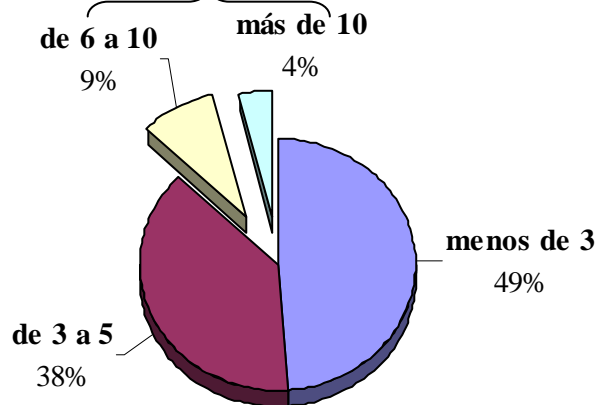
* Muestreo por cuotas
(curso y grupo)

Estudiantes por ramas de conocimiento



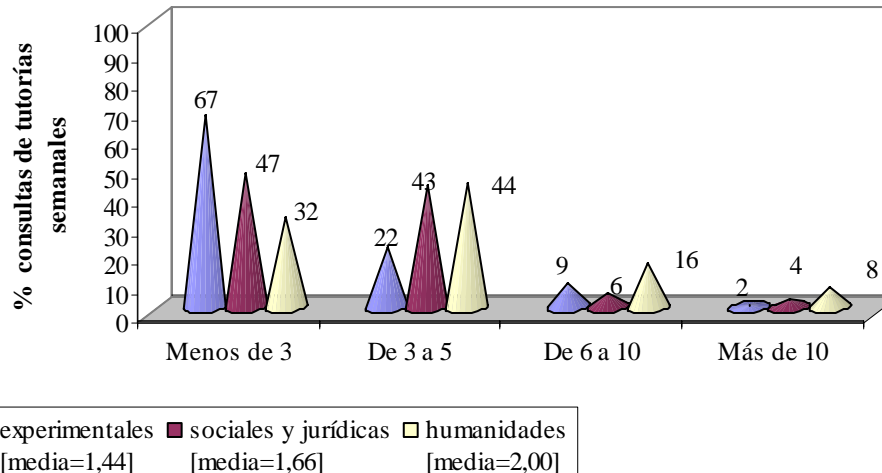
utilización de las tutorías: profesores

% por nº consultas de tutorías semanales



correlación significativa

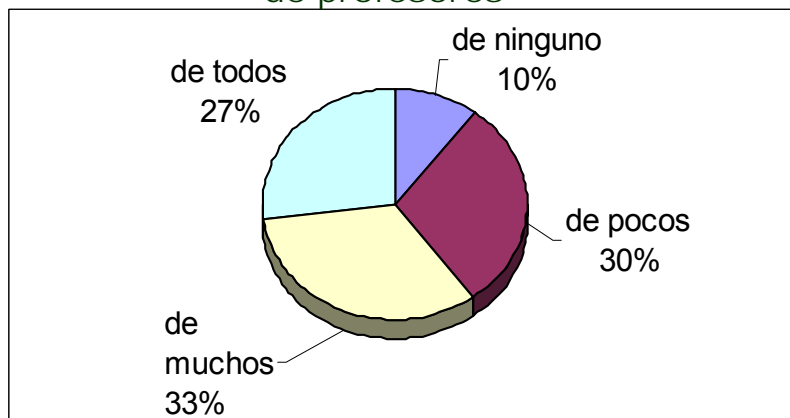
- supervisión trabajos ($r^2=,470$; sig= ,000)
- orientación bibliográfica ($r^2=,422$; sig= ,000)
- orientación al estudio ($r^2=,290$; sig= ,000)



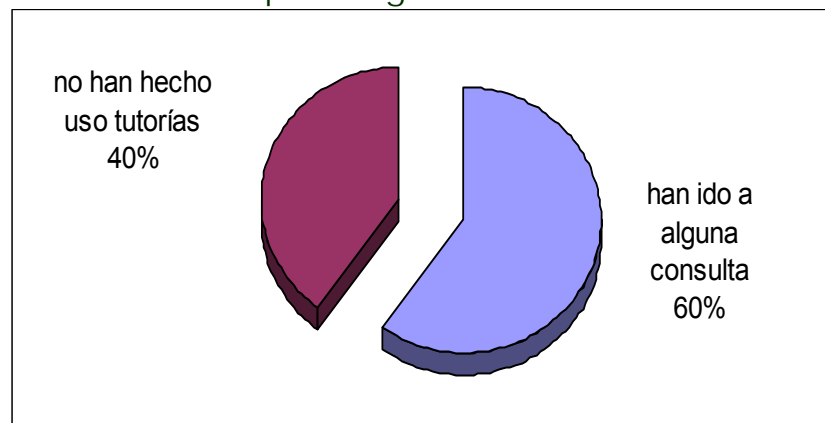
Diferencias significativas: Humanidades x Sociales y Jurídicas
Humanidades x Experimentales

utilización de las tutorías: estudiantes

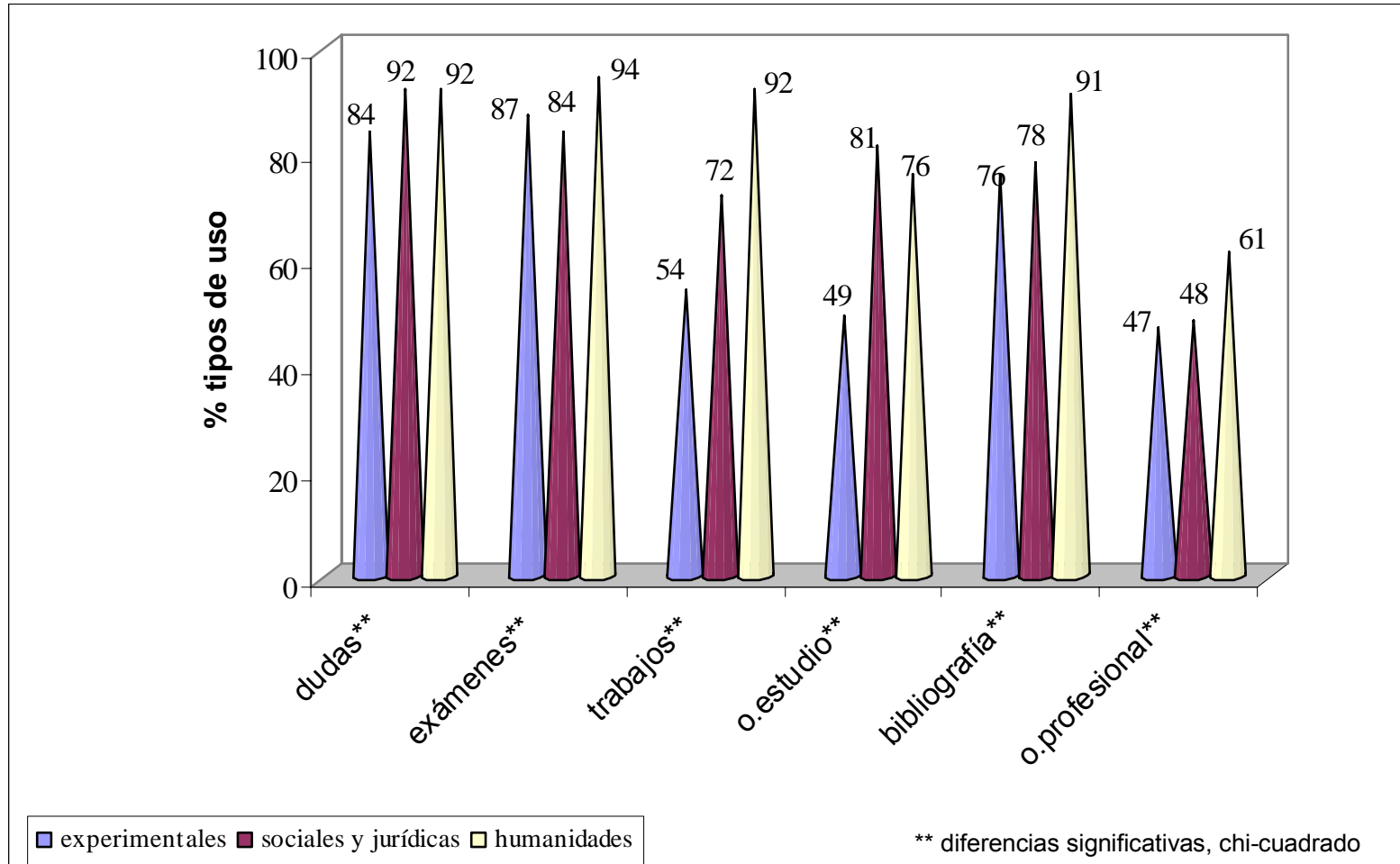
% por grado conocimiento del horario de tutorías de profesores



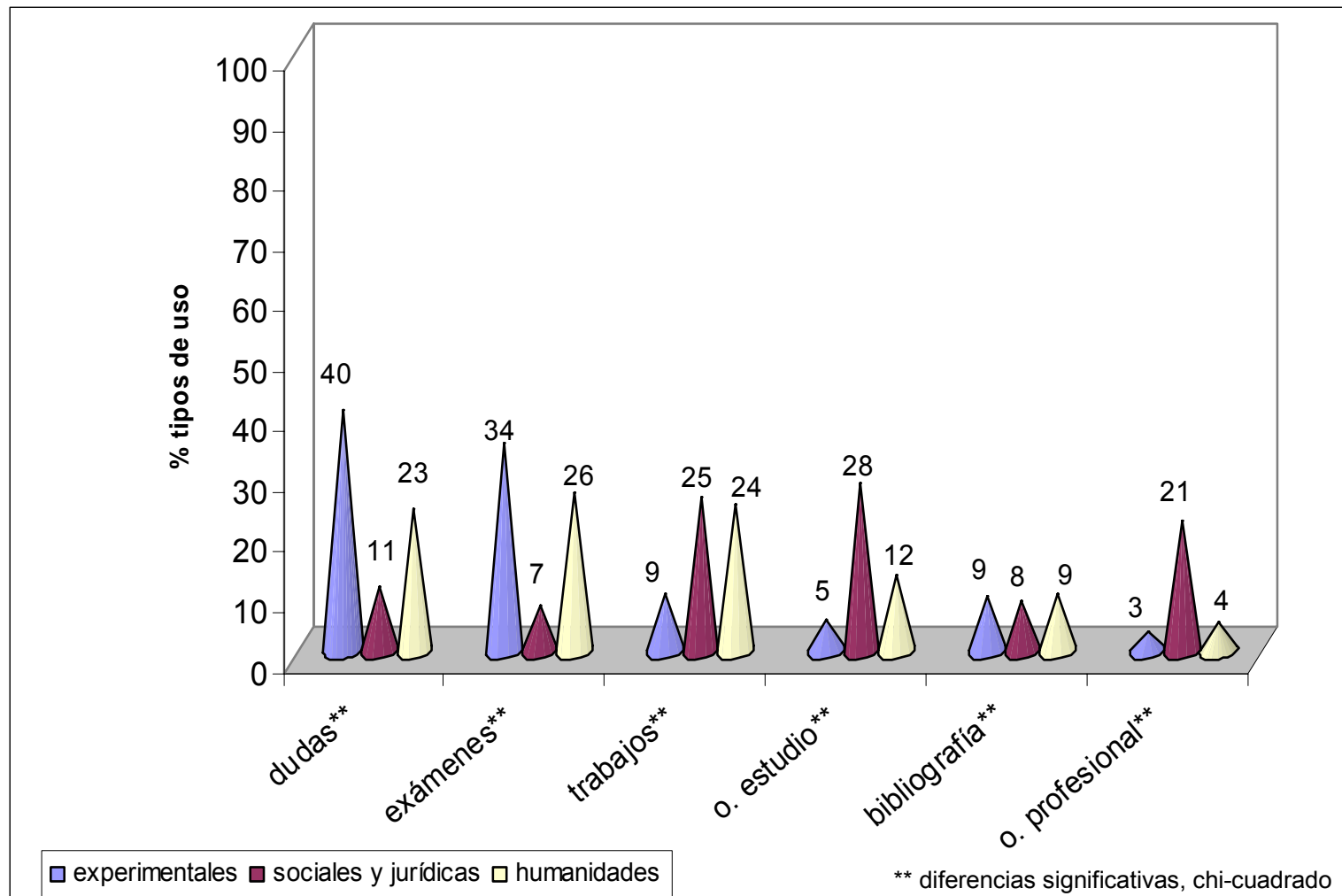
% por de grado de uso



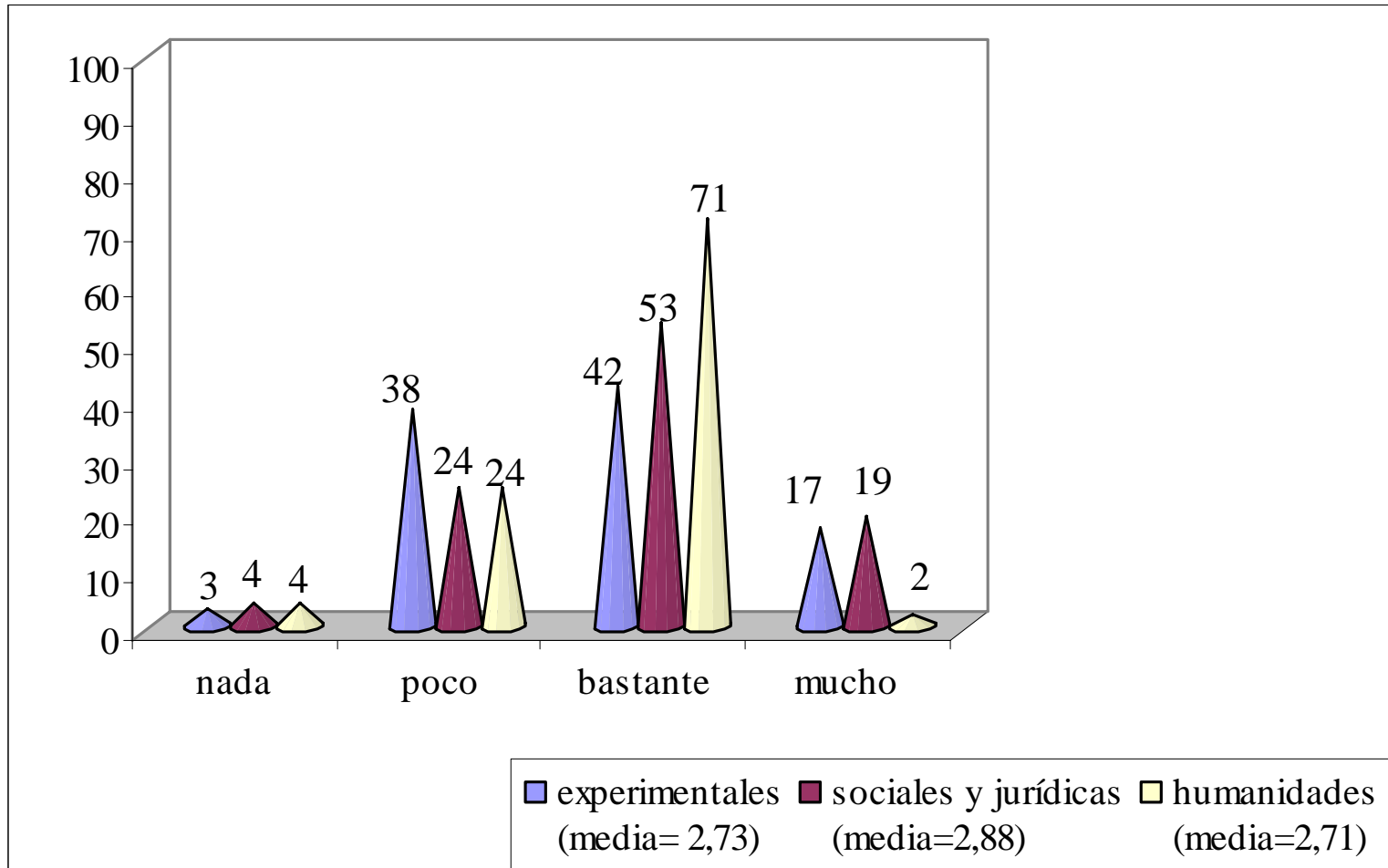
uso de las tutorías: profesores



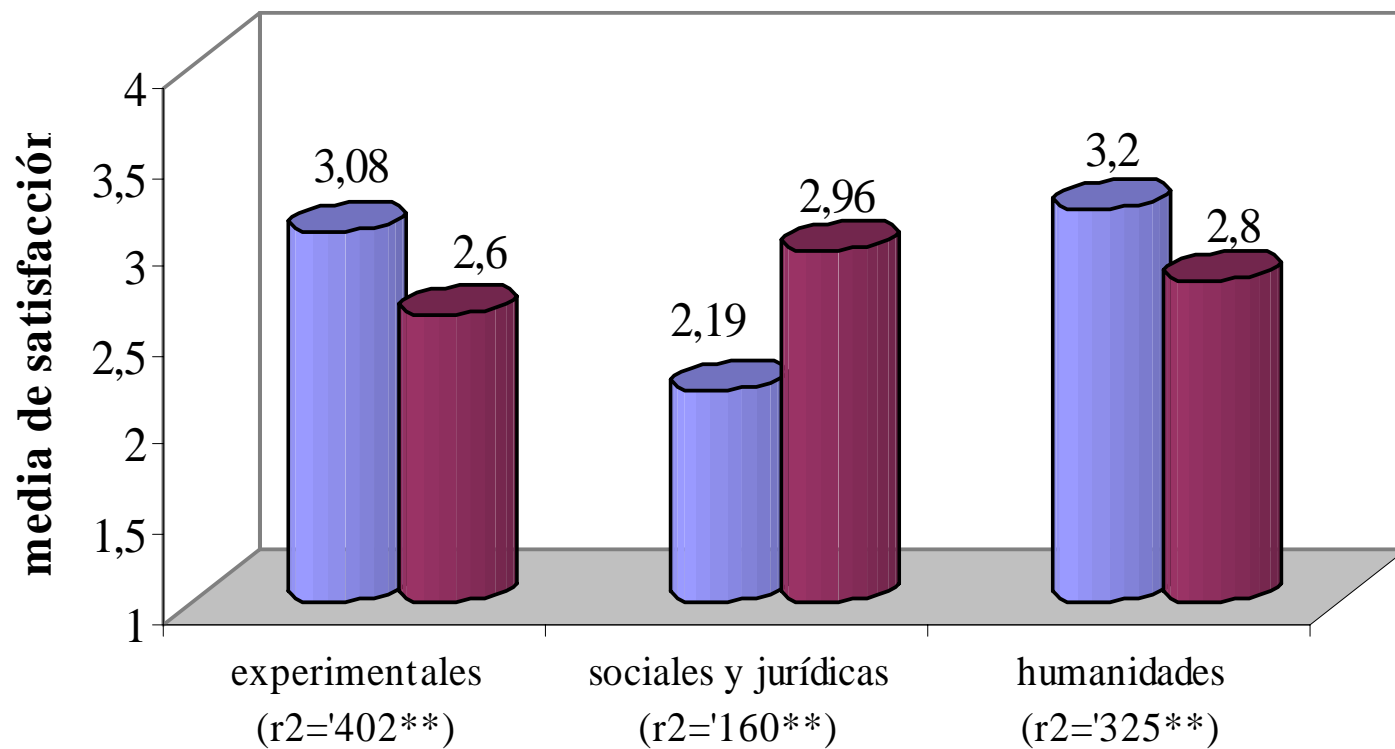
uso de las tutorías: estudiantes



Contribución tutorías aprendizaje: profesores



satisfacción: estudiantes



■ tutorías ■ titulación

* correlación positiva; $\alpha < 0,001$

principales conclusiones

- ★ Escaso conocimiento por parte de los estudiantes del horario de tutorías de los profesores ¿Dificultad de utilización?
- ★ Los profesores reciben un número bajo de visitas de tutorías semanales
 - Los profesores que reciben más visitas tienen consultas de *“más calidad”*

principales conclusiones

- ★ Las tipologías de uso más frecuentes: dudas y revisión de exámenes
 - Aparecen patrones de uso diferentes en función de las ramas
- ★ Los profesores consideran importante la contribución de las tutorías al aprendizaje
- ★ Los estudiantes perciben una relación entre la calidad de sus tutorías y la calidad de sus estudios

implicaciones en
los planes de acción tutorial
¿¿¿ ¿??

implicaciones en los planes de acción tutorial (aportaciones de los participantes)

- ★ Consideración del tamaño de los grupos
- ★ Desconocimiento de horarios
 - actitud del profesor (animar al alumno a que asista a las tutorías o a que “no”)
 - desconocimiento de otras áreas o aspectos de la vida universitaria
 - interés del alumno en la tutoría
 - diferencias por curso

implicaciones en los planes de acción tutorial (aportaciones de los participantes)

- ★ Considerar el momento de aplicación de las encuestas
- ★ Tener en cuenta la “Cultura universitaria” (tanto en profesores como en estudiantes)
 - ajuste entre horarios de tutorías y horarios de clase