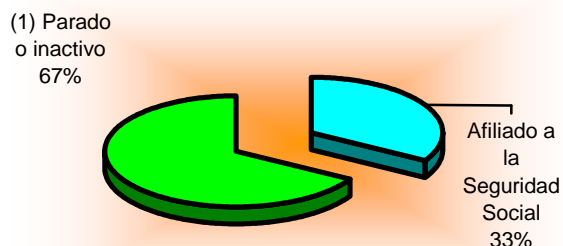


# FICHA DE EMPLEO ESTUDIOS UNIVERSITARIOS 2005

## Filología Hebrea

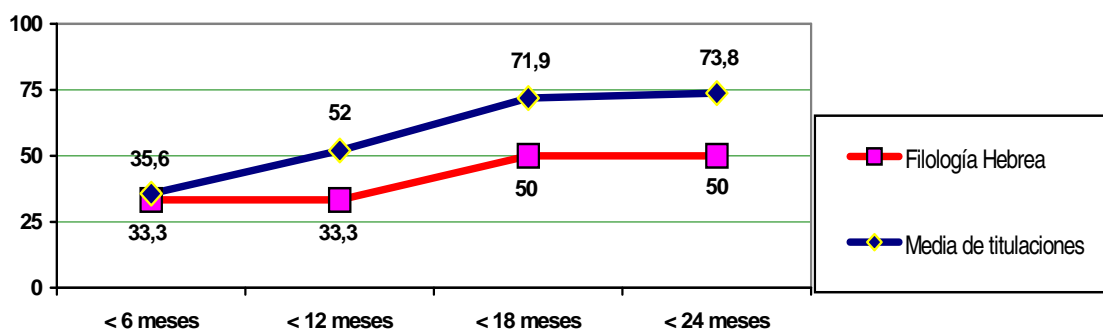
- En las Universidades de la Comunidad de Madrid, finalizaron estudios en el año 2.003, en Filología Hebrea, 6 estudiantes

**Gráfico 1: Situación laboral de los titulados que finalizaron estudios en el año 2003 dos años después en Agosto de 2005**



- (1) La media de los parados o inactivos (continúan estudiando, no tienen empleo, trabajan sin cotizar...) para el conjunto de las titulaciones universitarias más representativas de la Comunidad de Madrid es de el 33%.

**Gráfico 2: Del total de estudiantes que se encuentran afiliados a la seguridad social, el porcentaje de titulados que lo consiguen en un periodo de ...**



**Gráfico 3: Grado de adecuación entre los estudios realizados y el puesto de trabajo que desempeñan los titulados, considerado tanto por la aplicación de los conocimientos adquiridos en la carrera en su actividad ocupacional actual como por el reconocimiento de su titulación universitaria en la asignación de su categoría laboral y retributiva.**

